

Heidelberg



**Bürgerforum Südstadt**  
**Mehrfachbeauftragung**  
**Sickingenplatz/MTV-West/**  
**Neubau Polizei**

Stadtplanungsamt  
Heidelberg, den 22.03.2018

[www.heidelberg.de](http://www.heidelberg.de)

# Agenda

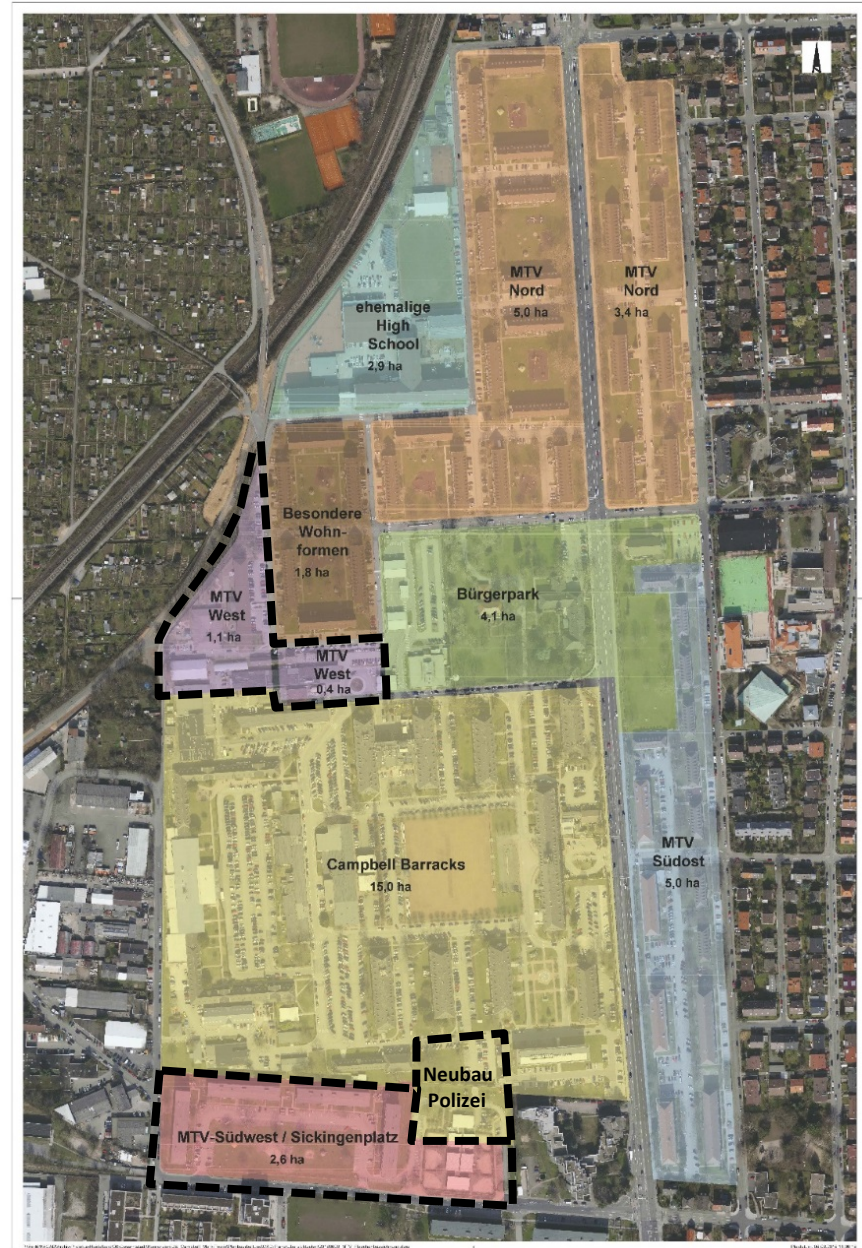
1. Einleitung
2. Lage im Raum
3. Verfahren und Ablauf Mehrfachbeauftragung
4. Aufgabe und Zielsetzung
5. Inhalte der Aufgabenstellung
6. Beurteilungskriterien
7. Ausblick – weiteres Vorgehen

# Konkurrierende Mehrfachbeauftragung

Neustrukturierung Sickingenplatz und MTV-West für Wohnbebauung und Polizei Neubebauung Büro- und Verwaltungsgebäude

## 3 Teilbereiche:

- MTV-West ca. 1,5 ha
- Sickingenplatz / ehemalige Bibliothek ca. 2,6 ha
- Neubau Polizei / ehemalige Bibliothek ca. 0,8 ha



# Lage im Raum – Plangebiete und Umgebung



# Lage im Raum - Plangebiet MTV-West



Julius-Springer-Schule



Mark-Twain-Straße

Mark-Twain-Straße

Mark-Twain-Straße

Zengerstraße

Roebingstraße

Rheinstraße

Rheinstraße

Rheinstraße

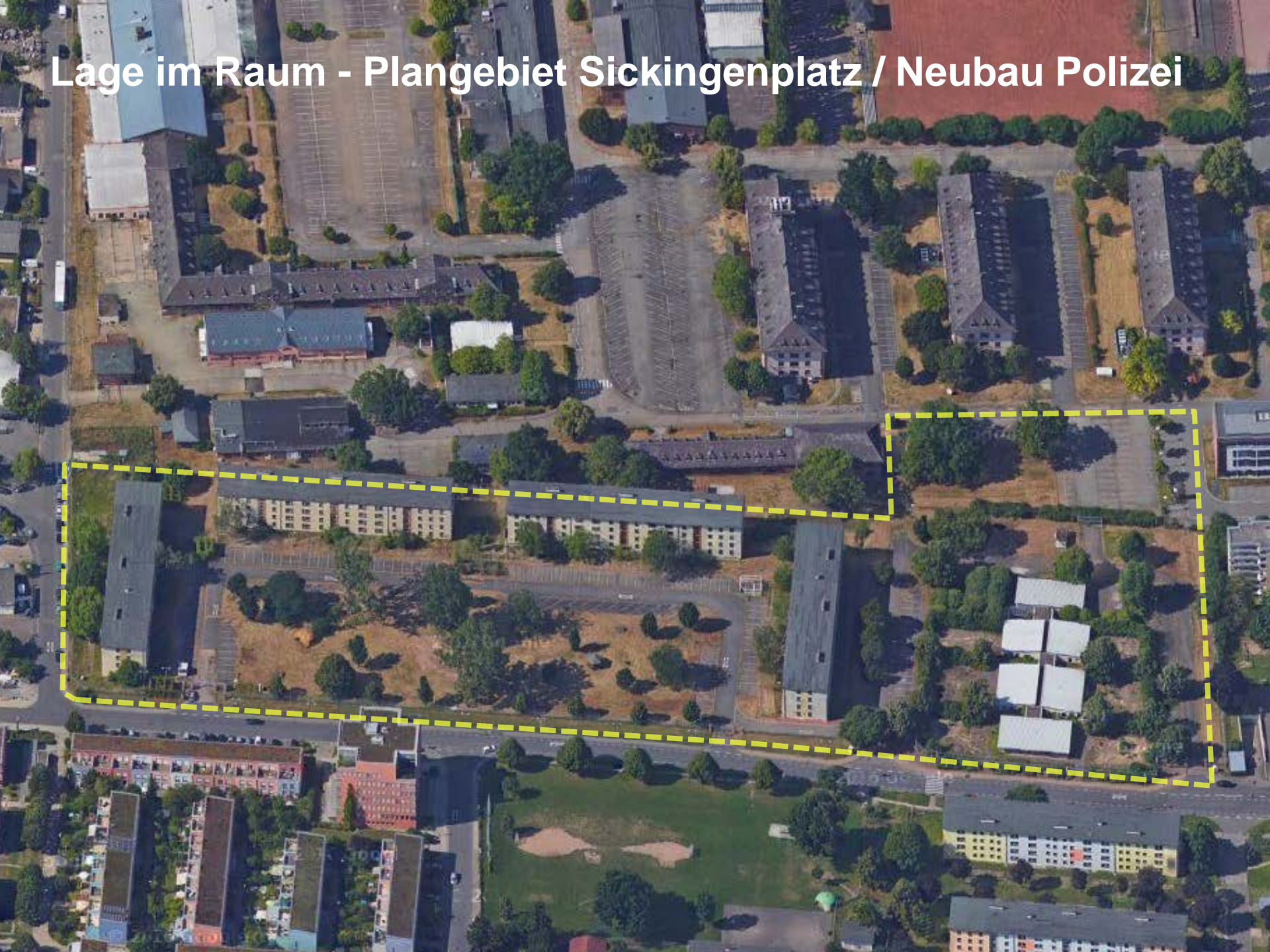
Zengerstraße

Roebingstraße

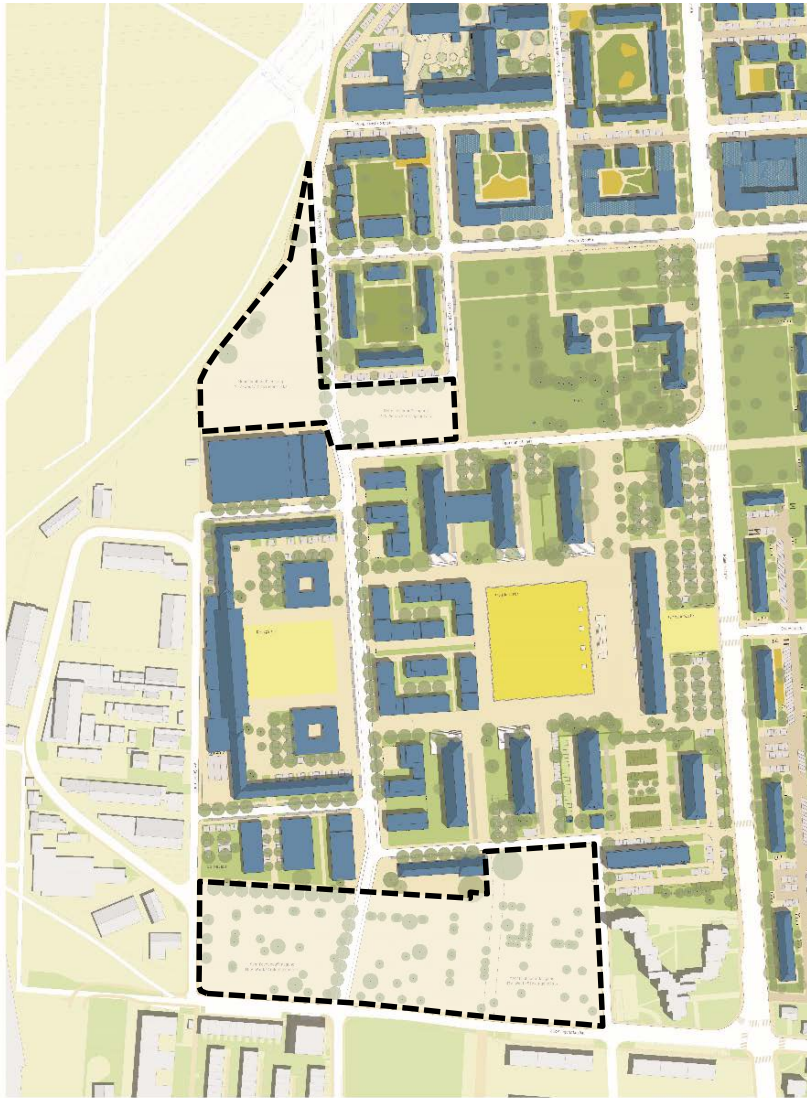
Edisonstraße

im Bosseldorn

# Lage im Raum - Plangebiet Sickingenplatz / Neubau Polizei



# Lage im Raum – Einbindung Rahmenplan 2017



# Verfahren und Ablauf der Mehrfachbeauftragung

- angelehnt an die Richtlinie für Planungswettbewerbe (RPW 2013)
- 6 Architektur-/Planungsbüros wurden zur Teilnahme aufgefordert  
Empfehlung: Kooperation mit Landschaftsarchitekten
- 5 Architektur-/Planungsbüros haben Beiträge geliefert
- Jury  
Fachjuroren (Architekten, Stadtplaner und Landschaftsarchitekten)  
Sachjuroren (1 Vertreter der Stadt, 2 Vertreter der MTV Bauen und Wohnen GmbH & Co.KG, 3 Vertreter der Bürgerschaft)
- Wettbewerbsbetreuung + Vorprüfung  
ARGE metris architekten|711LAB, Heidelberg  
zzgl. Sachverständige
- Das Verfahren ist konkurrierend und anonym



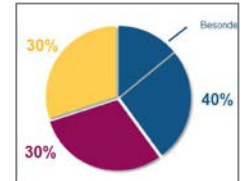
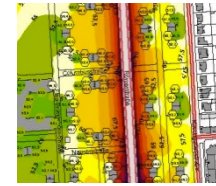


## Arbeitsschritte (bisher/**Beteiligungsschritte**)

- **Bürgerforum** Aufgabenstellung **14.09.2017**
- **Juryvorbesprechung** 18.10.2017
- Konversionsausschuss 29.11.2017
- Versand der Aufgabenstellung Dezember 2017
- **Rückfragenkolloquium** mit Ortsbesichtigung 18.12.2017
- Abgabe Pläne 16.02.2018
- Abgabe Modell 23.02.2018
- **Bürgerforum** **22.03.2018**

# Aufgabenstellung Mehrfachbeauftragung

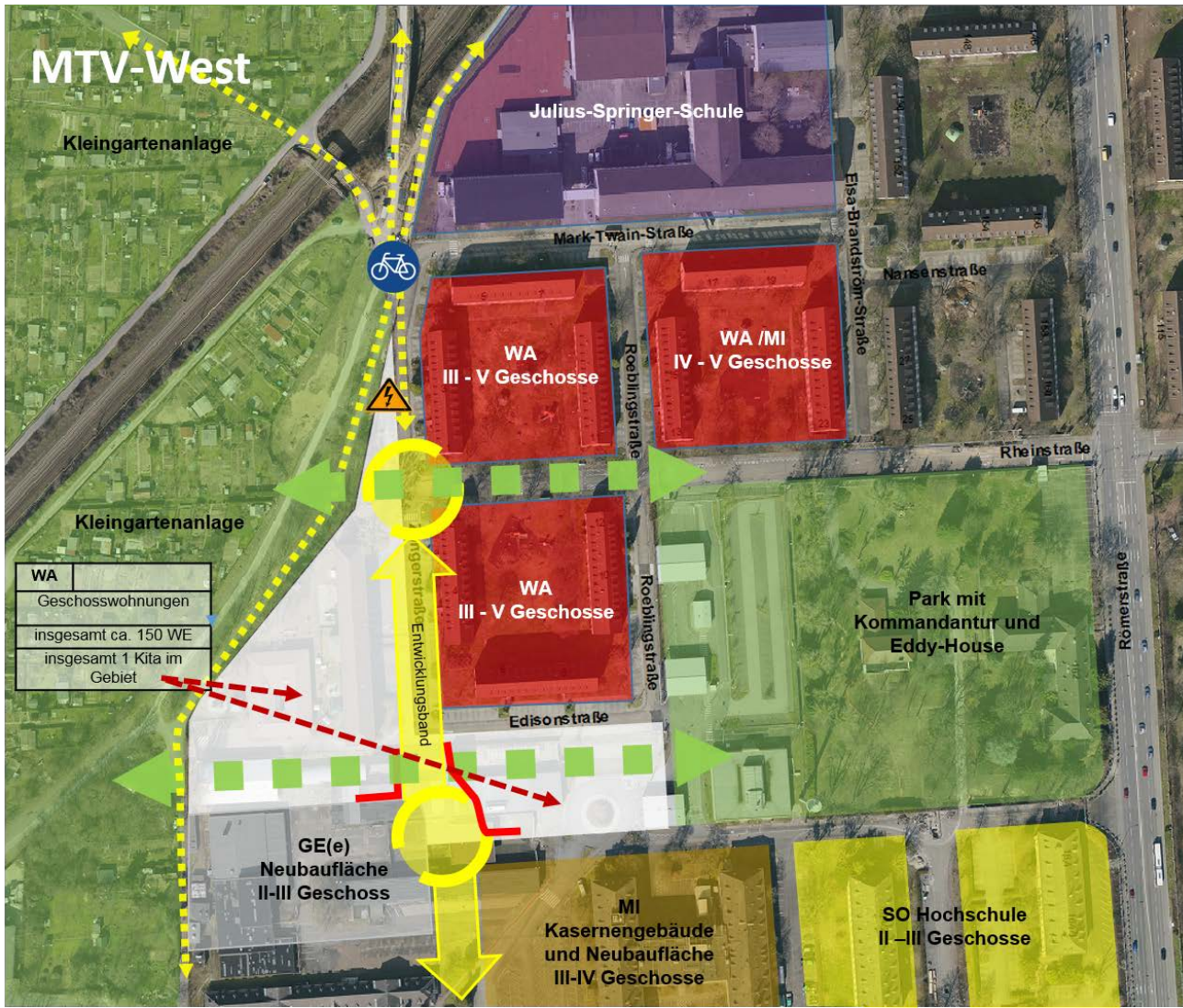
## Allgemeine und städtebauliche Zielsetzung



**ZIEL:** durchlässige, durchgrünte, urbane Quartiere, die sich mit einer angemessenen und ausgewogenen Dichte in die Südstadt und zu Rohrbach integrieren

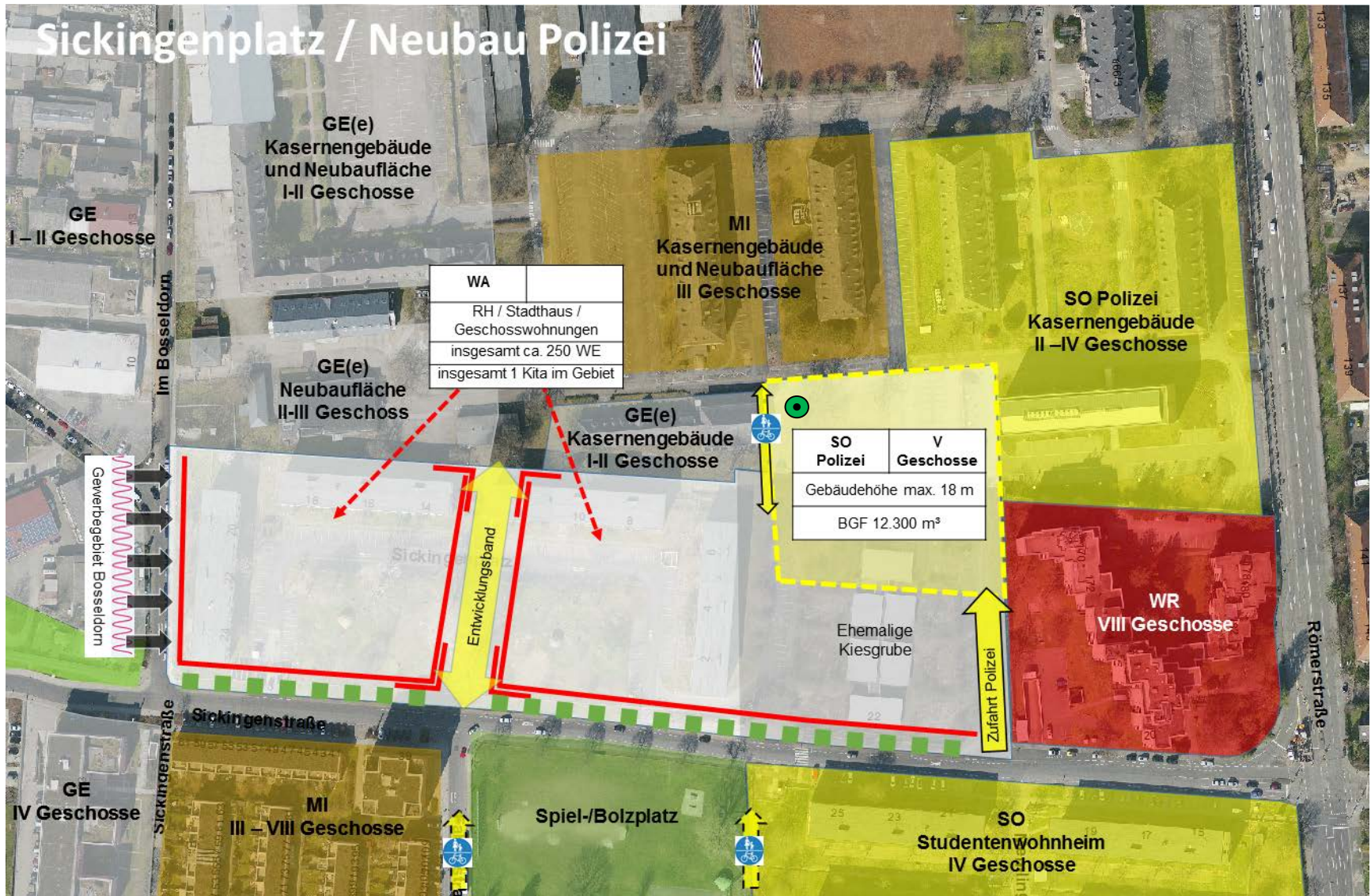
- Neuordnung der beiden Wohnbaufelder
- Neubau der Polizei
- Quartiersein- und übergänge
- Vernetzung mit dem Park und Umgebung
- Umgang mit dem Verkehrs- und Gewerbelärm
- Erschließung / Mobilität / ruhender Verkehr
- Umsetzung des wohnungspolitischen Konzepts
- Umweltbelange

# Aufgabenstellung – MTV-West



- Nutzungsverteilung
- Wohntypologie und Städtebau
- Wohnumfeld und Freiraum
- Erschließung und Vernetzung

# Aufgabenstellung – Sickingerplatz / Neubau Polizei



# Kriterien für die Beurteilung (ohne Gewichtung, nicht abschließend)

- **städtebauliche Gesamtidee:** städtebauliche und freiräumliche Vernetzung in Teilgebieten und mit dem umgebenden Stadtgebiet, Umgang mit dem Entwicklungsband
- **städtebaulicher Entwurf:** gestalterische und räumliche Qualität, Maßstäblichkeit und Proportion der Baustrukturen, Differenzierung der Baustrukturen
- **Qualität der Freiräume:** öffentlich und privat, die Gestaltung der Auftakt- und Umlenkungspunkte am Entwicklungsband und der Übergänge in die benachbarten Teilbereiche, Quartiere und Stadtteile
- **Qualität der Erschließung,** Umgang mit dem privaten ruhenden Verkehr
- **Erfüllung der funktionalen Anforderungen** der Aufgabenstellung, insbesondere hinsichtlich der Umsetzung des wohnungspolitischen Konzeptes (Marktsegmente)
- **wirtschaftliche Aspekte** (Investitions- und Folgekosten)

## Arbeitsschritte (geplant/**Beteiligungsschritte**)

- **Bürgerforum** **22.03.2018**
- **Jurysitzung** **23.03.2018**
- **Ausstellung** der Entwürfe 24.03. – 29.03.2018
- Gremienlauf im Anschluss

Danach

- Vertiefung des städtebaulichen Entwurfes und
- Erarbeitung des **Bebauungsplanverfahrens**

# Vielen Dank

Silke Klein

Stadtplanungsamt

Abteilung Städtebau und Konversion

**Stadt Heidelberg**

Rathaus, Marktplatz 10

69117 Heidelberg

Telefon 06221 58-23130

[silke.klein@heidelberg.de](mailto:silke.klein@heidelberg.de)

[www.heidelberg.de](http://www.heidelberg.de)