

Konversionsfläche „Rohrbach ehemaliges Hospital“

Bürgerforum
29. September 2016

Stadtplanungsamt

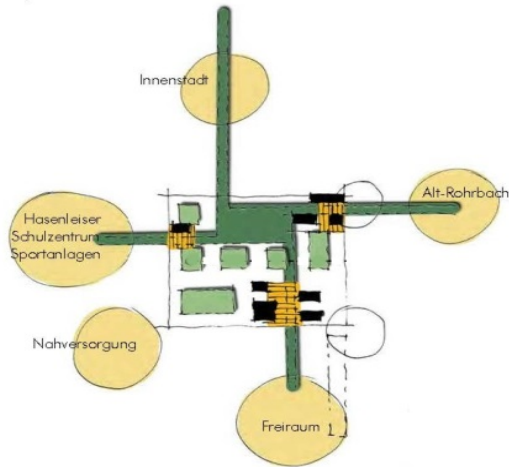
Rohrbach Hospital



Rohrbach Hospital

Wettbewerb Hospital

1. Preis
Hähmig – Gemmeke,
Tübingen
Stefan Fromm,
Dettenhausen



Planungswerkstatt Freiraum 14.07.2015



Rohrbach Hospital



Arbeitsschritte 2015/2016

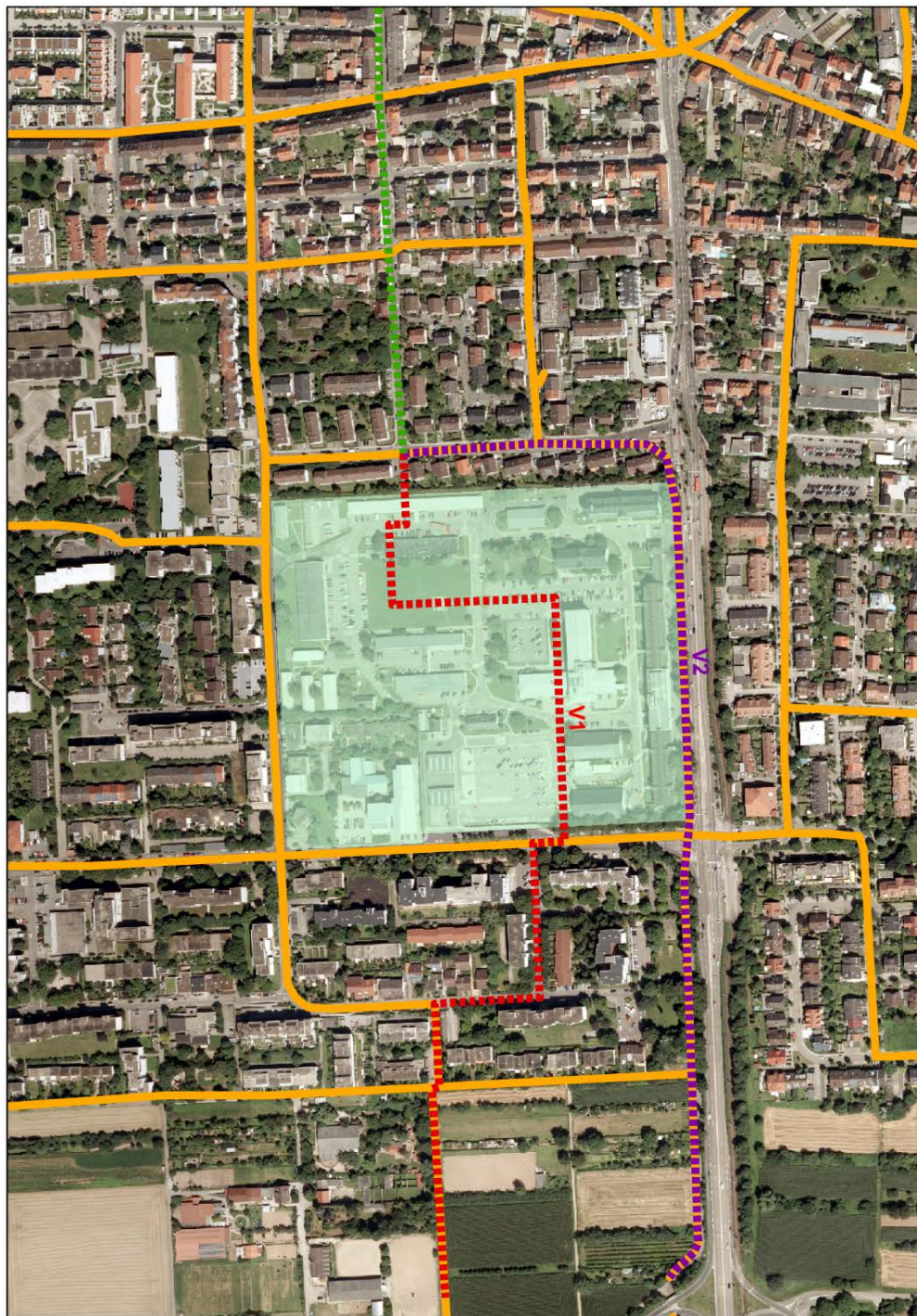
- Städtebau anpassen
- Abstimmung mit Interessenten (Montessori, Collegium Academicum, Lebenshilfe)
- Trafostationen einbeziehen/erhalten (Stadtwerke Heidelberg)
- Technische Erschließung. Vorplanung der Leitungsnetze für Strom, Wasser, und Abwasser (Stadtwerke Heidelberg, AZV)
- Regenwasserversickerungskonzept erstellen,
- Lärmschutz, Auswirkungen auf den Städtebau
- Verkehrsgutachten, Verkehrskonzept Radwegführung präzisieren

Verkehrsgutachten, Verkehrskonzept

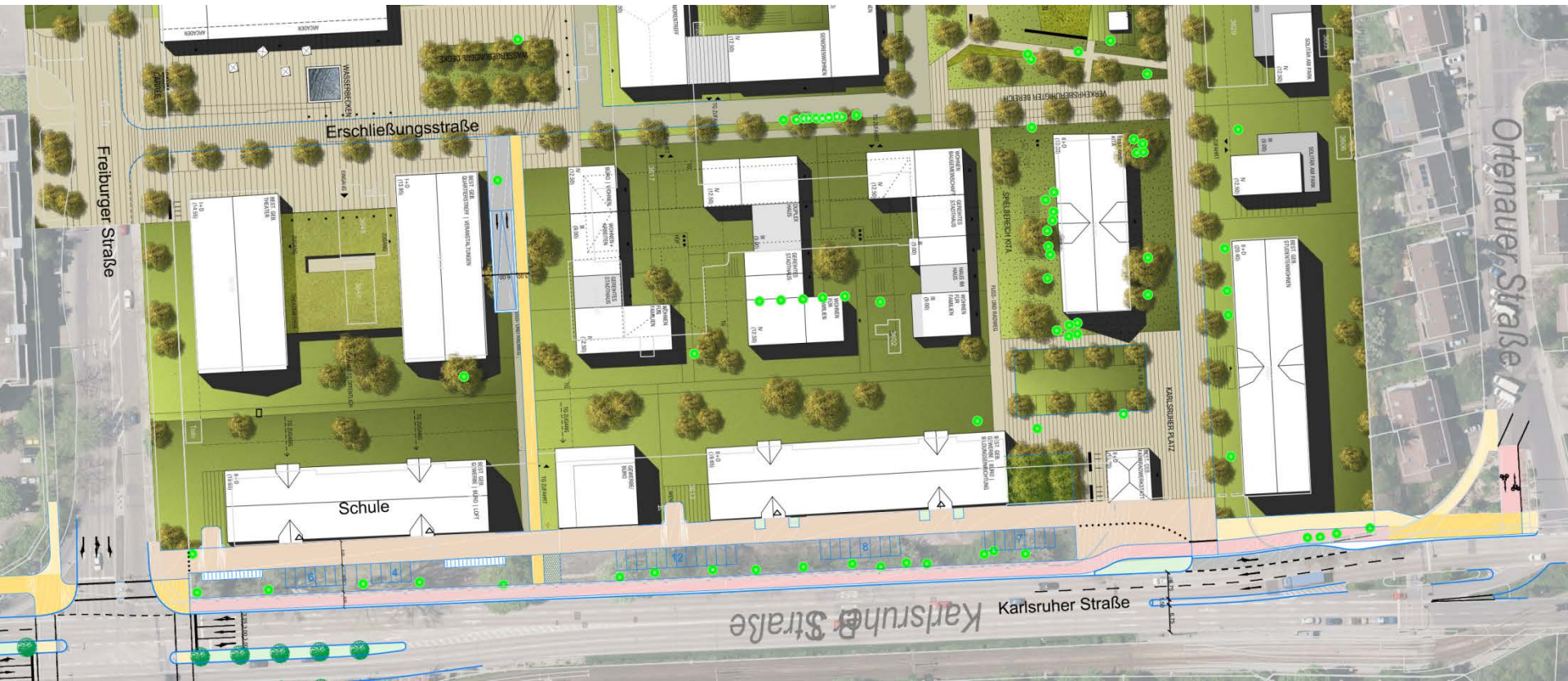


Rohrbach Hospital

Variantenuntersuchung Radachsen (Übersicht)

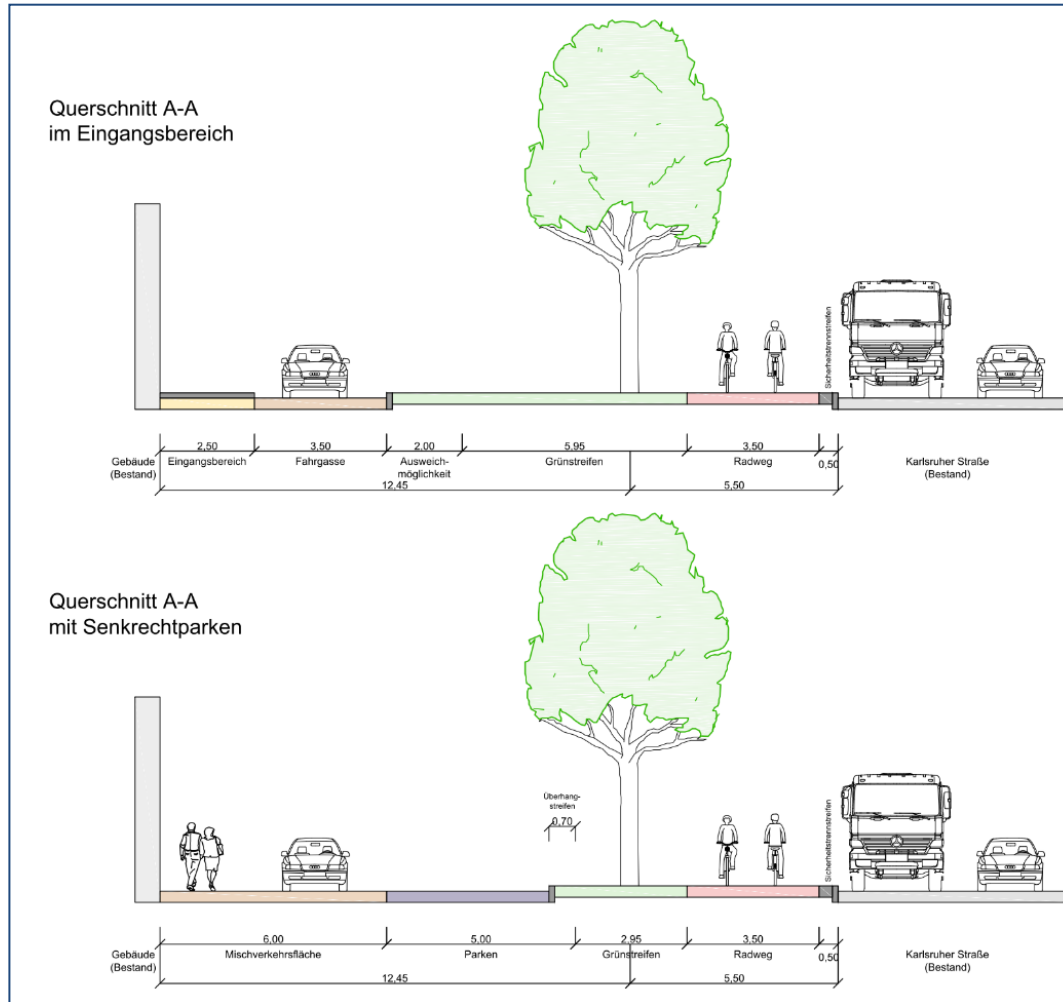


Rohrbach Hospital



Erschließung/Radweg Karlsruher Straße
Vorzugsvariante

Rohrbach Hospital

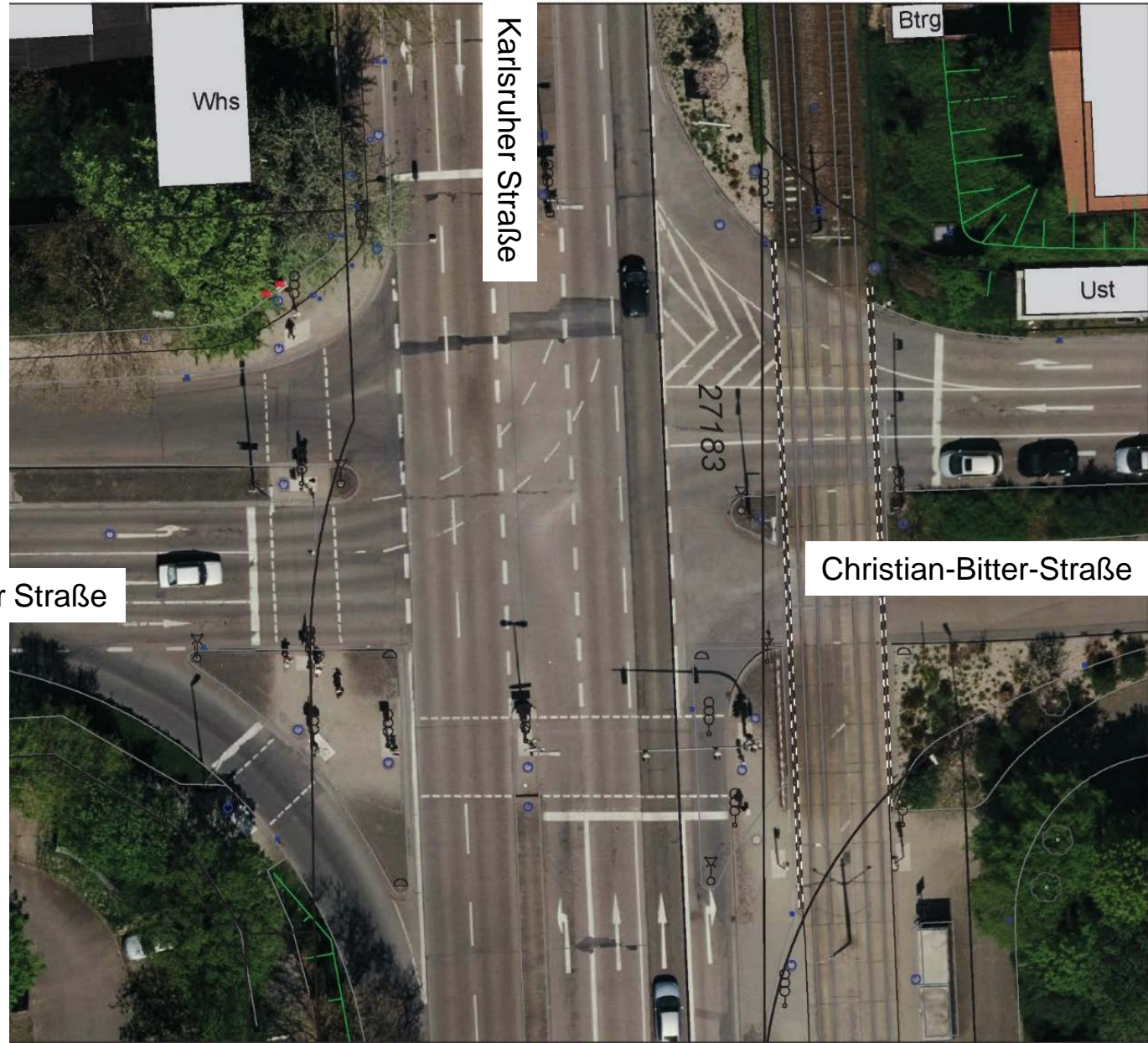


Östliche Erschließung der Konversionsfläche
(Querschnitte Vorzugsvariante)



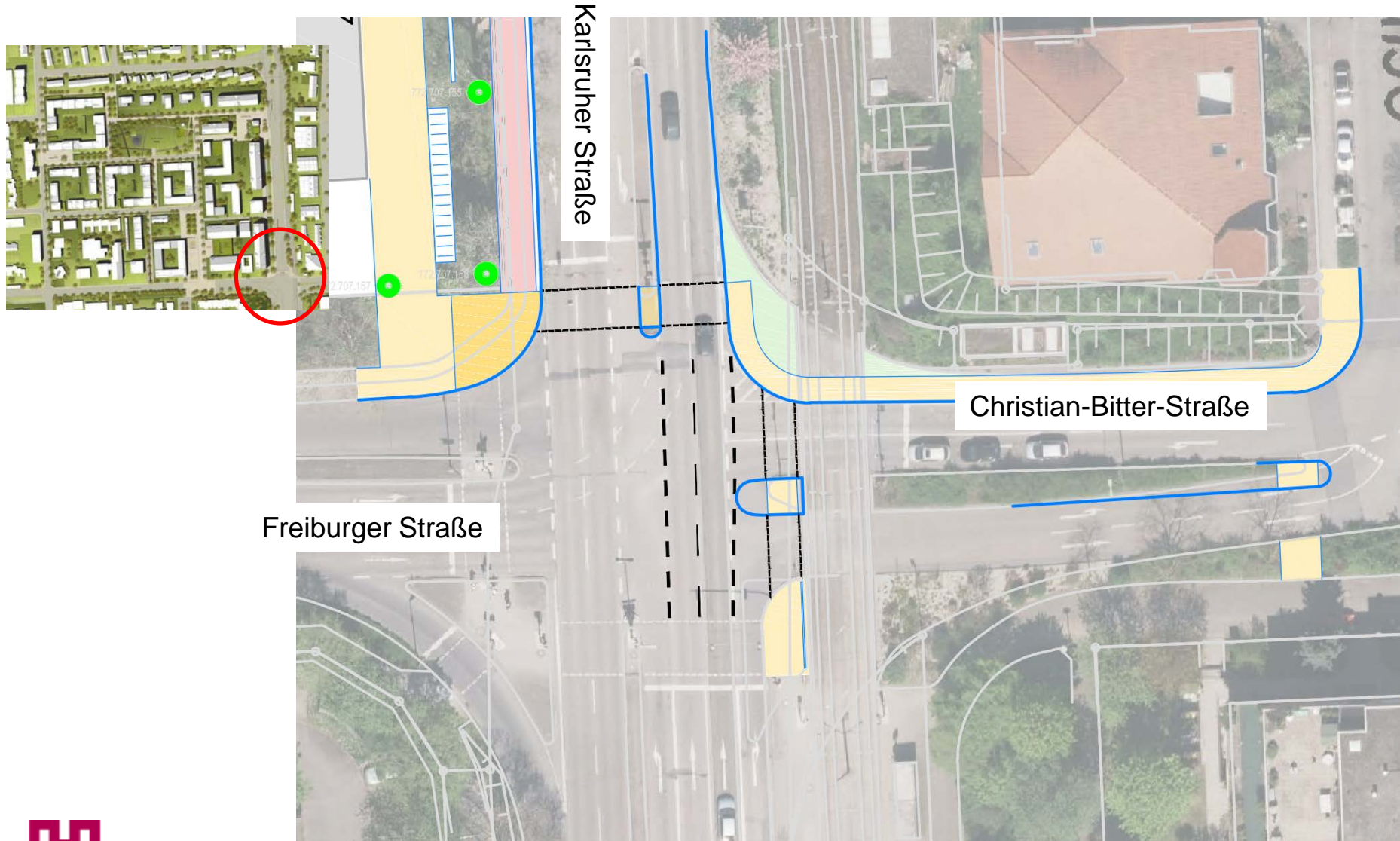
Rohrbach Hospital

KP Karlsruher Str. / Freiburger Str. / Christian-Bitter-Str.



Rohrbach Hospital

KP Karlsruher Str. / Freiburger Str. / Christian-Bitter-Str.

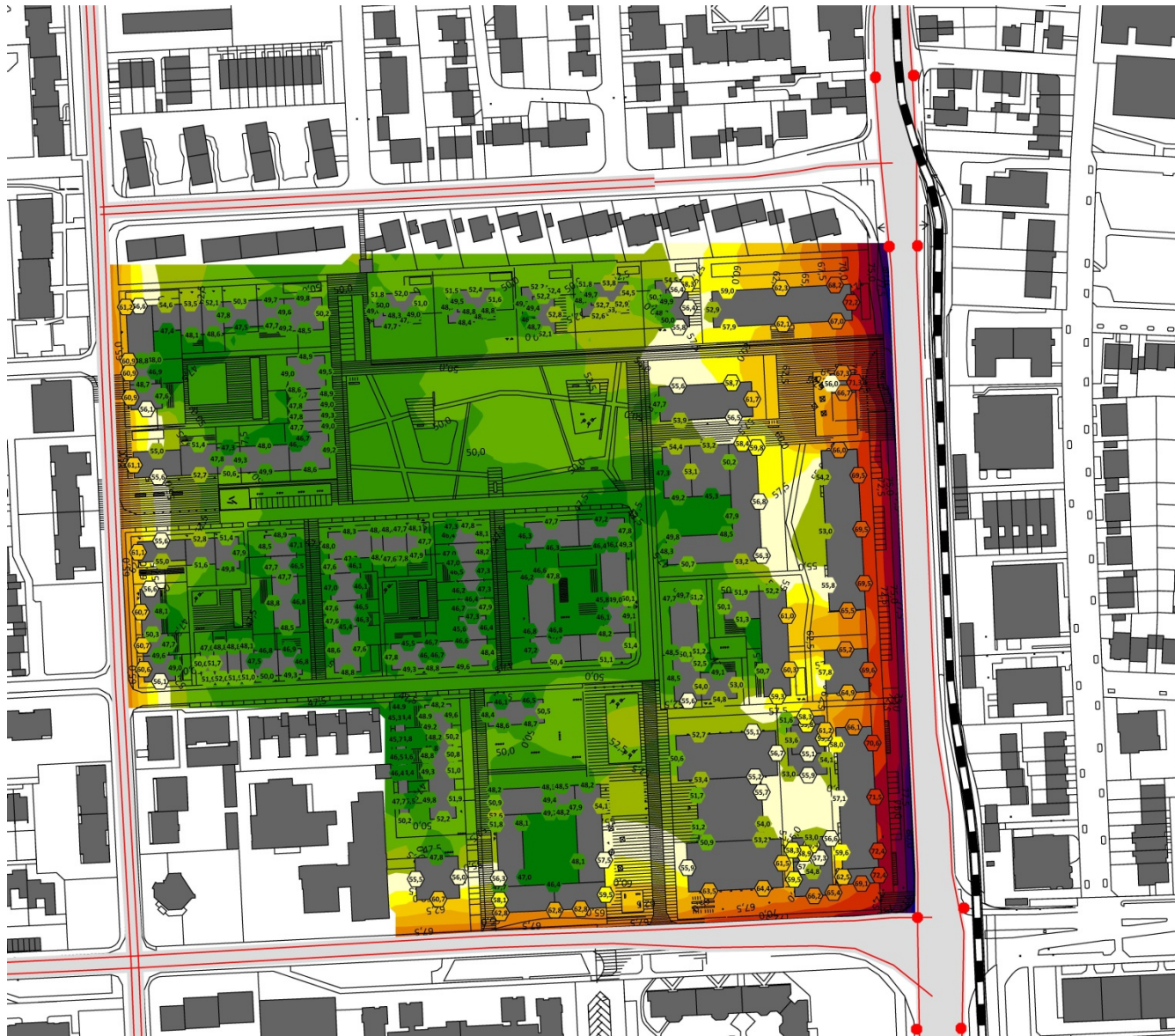


Rohrbach Hospital

Lärmschutz



Rohrbach Hospital



- Oberfläche Straße
- Gebäude
- - - Emissionslinie Schiene
- Signalanlage

Beurteilungspegel Tag LrT 2 m

| | |
|--|----------------------|
| | <= 47,5 |
| | 47,5 < <= 50,0 OW WR |
| | 50,0 < <= 52,5 |
| | 52,5 < <= 55,0 OW WA |
| | 55,0 < <= 57,5 |
| | 57,5 < <= 60,0 OW MI |
| | 60,0 < <= 62,5 |
| | 62,5 < <= 65,0 OW GE |
| | 65,0 < <= 67,5 |
| | 67,5 < <= 70,0 |
| | 70,0 < <= 72,5 |
| | 72,5 < <= 75,0 |
| | 75,0 < <= 77,5 |
| | 77,5 < <= 80,0 |
| | 80,0 < |



Projekt
Heidelberg
Konversionsfläche "Hospital"
Schalltechnische Untersuchung

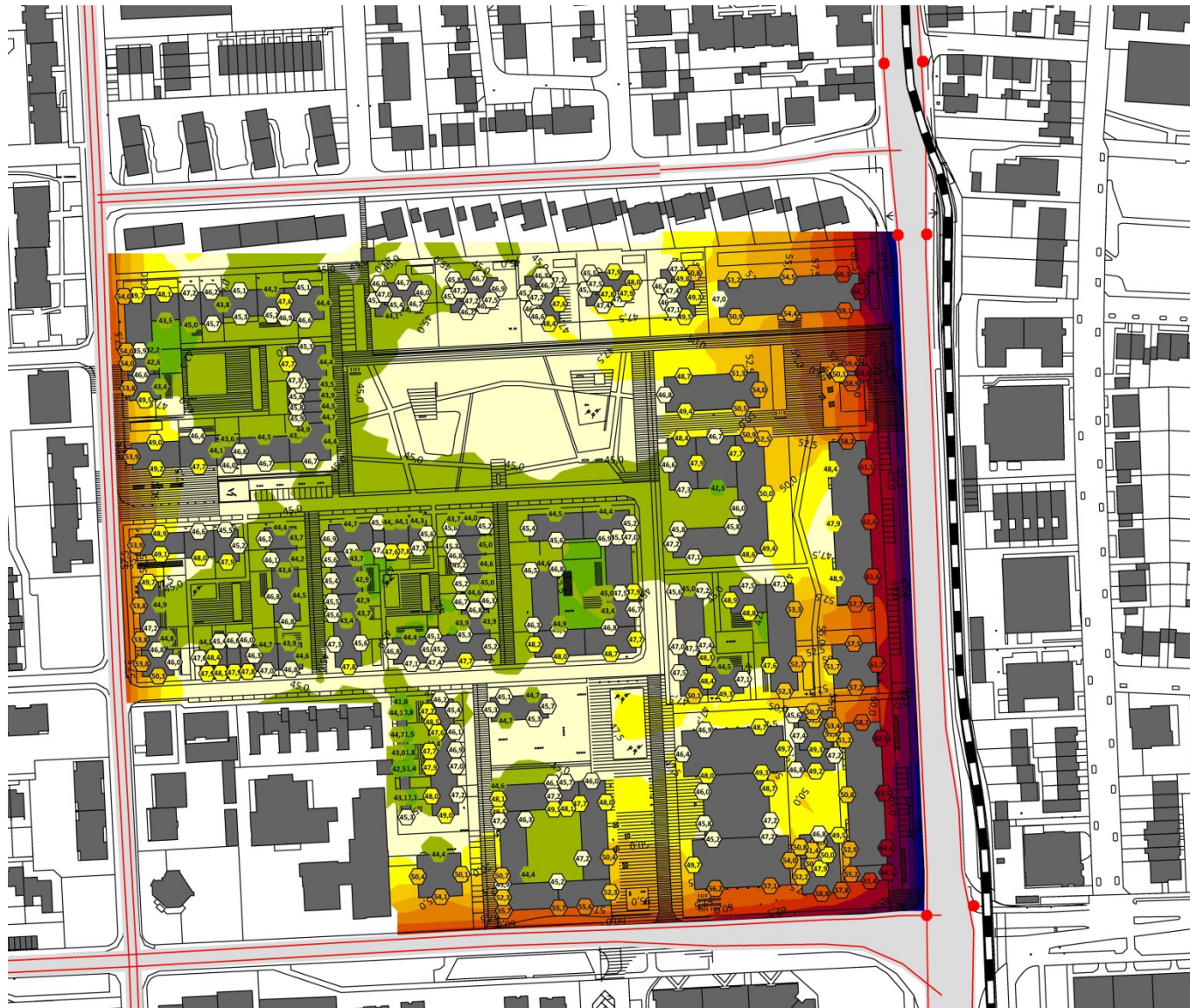
Auftraggeber
Stadt Heidelberg

Inhalt
Verkehrslärm im Plangebiet (Straße und Schiene)
Tag 06:00-22:00 Uhr
Gebäudelärmkarte - höchster Pegel an der Fassade und
Rasterlärmkarte 2 m über Gelände



Lärmschutz Beurteilungspegel Tag

Rohrbach Hospital



- Ubertage StraÙe
- Gebäude
- - - Emissionslinie Schiene
- Signalanlage

Beurteilungspegel Nacht LrN 2 m

| |
|----------------------|
| <= 37,5 |
| 37,5 < <= 40,0 OW WR |
| 40,0 < <= 42,5 |
| 42,5 < <= 45,0 OW WA |
| 45,0 < <= 47,5 |
| 47,5 < <= 50,0 OW MI |
| 50,0 < <= 52,5 |
| 52,5 < <= 55,0 OW GE |
| 55,0 < <= 57,5 |
| 57,5 < <= 60,0 |
| 60,0 < <= 62,5 |
| 62,5 < <= 65,0 |
| 65,0 < <= 67,5 |
| 67,5 < <= 70,0 |



Projekt
Heidelberg
KonversionsfläÙe "Hospital"
Schalltechnische Untersuchung

Auftraggeber
Stadt Heidelberg

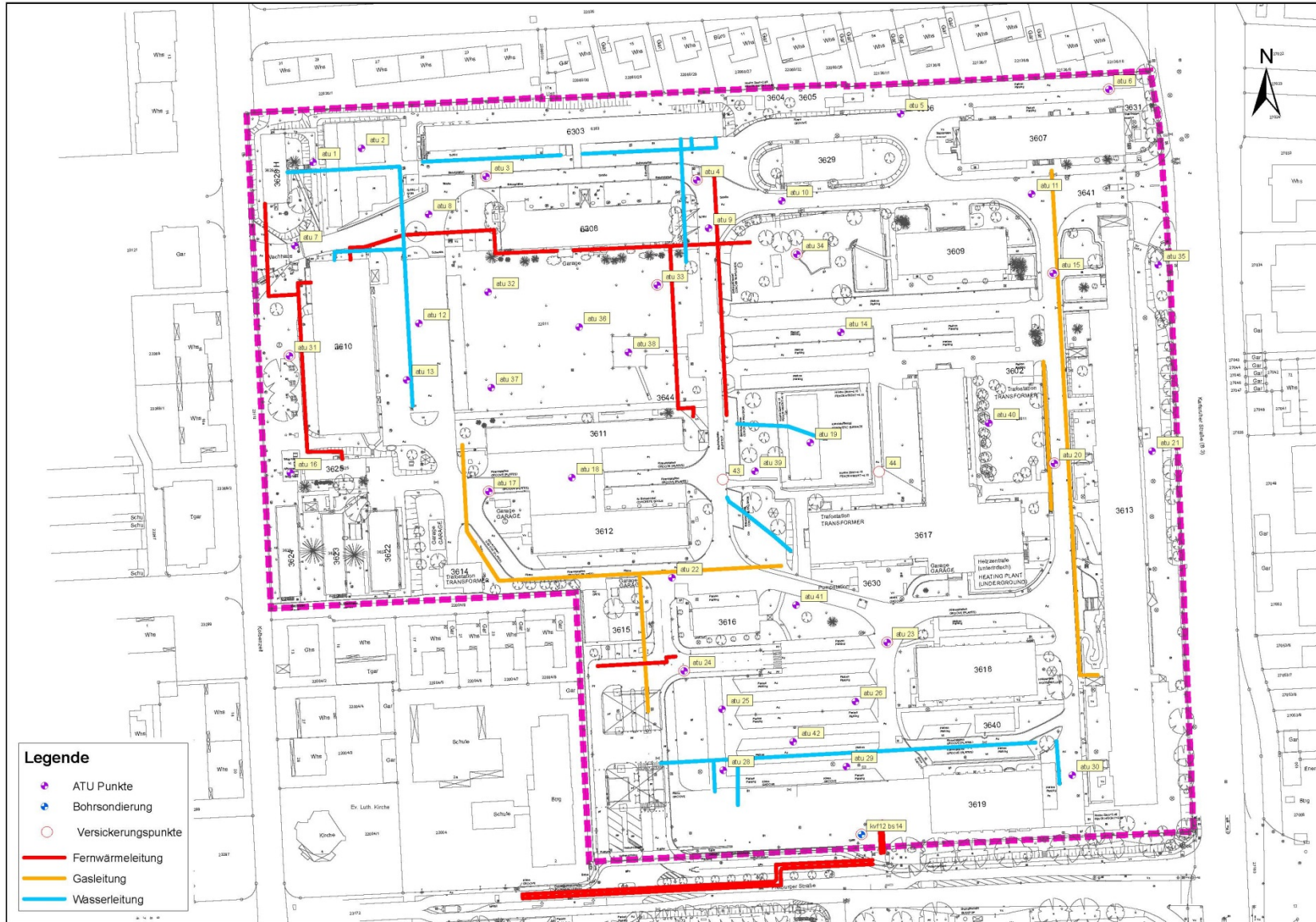
Inhalt
Verkehrslärm im Plangebiet (StraÙe und Schiene)
Nacht 22:00-06:00 Uhr
Gebäudelärmkarte - höchster Pegel an der Fassade und
Rasterlärmkarte 2 m über Gelände

Rohrbach Hospital

Bodengutachten

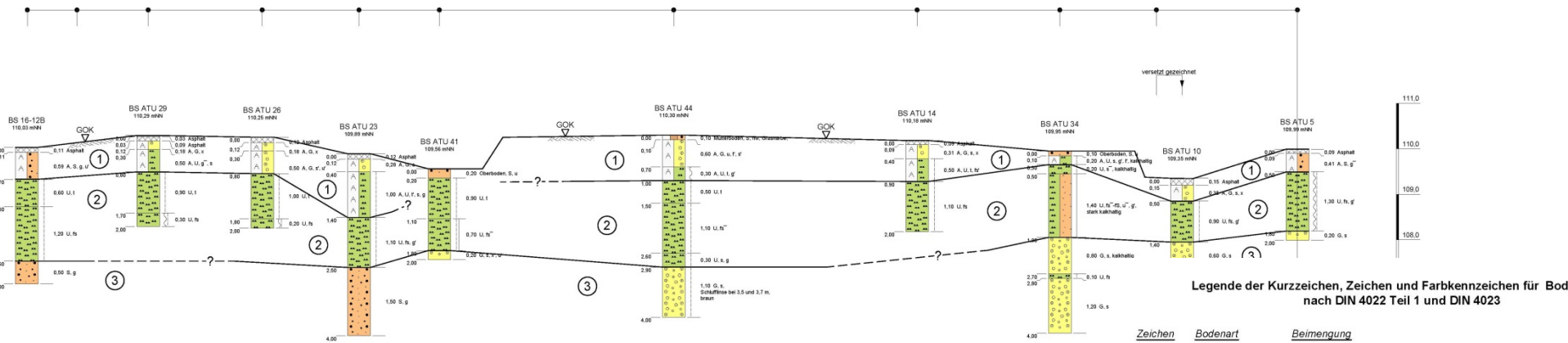
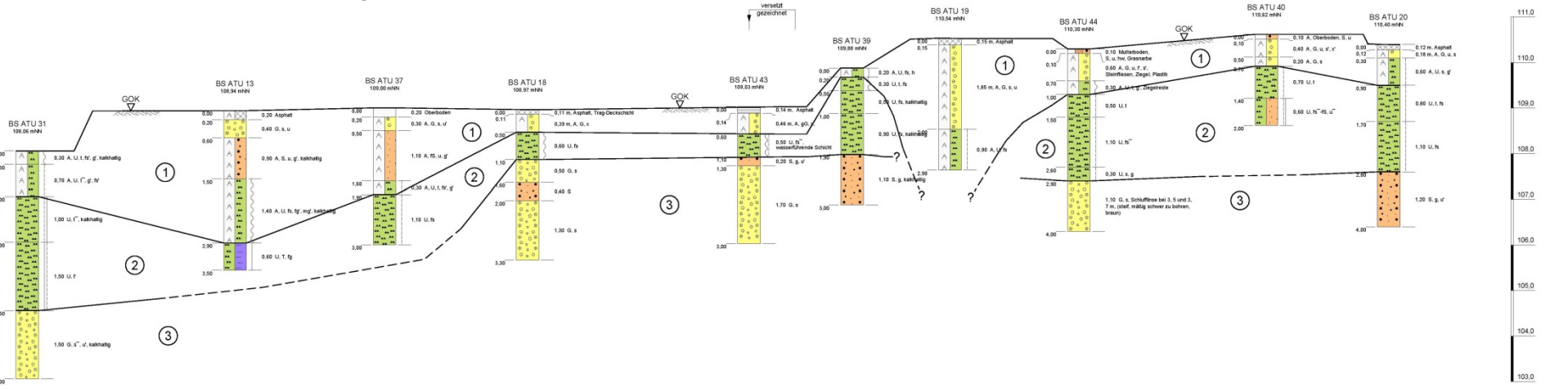


Rohrbach Hospital



Bodengutachten Bohrpunkte

Rohrbach Hospital



Legende der Kurzzeichen, Zeichen und Farbkennzeichen für Boden nach DIN 4022 Teil 1 und DIN 4023

| Zeichen | Bodenart | Beimengung | Farbkennzeichen |
|---------|-----------------|-------------------|-----------------|
| | X Steine | x steinig | |
| | G Kies | g kiesig | |
| | gG Grobkies | gg grobkiesig | |
| | mG Mittelt Kies | mg mittelt Kiesig | |
| | tG Feinkies | fg feinkiesig | |
| | A Auffüllung | | |
| | Mu Mutterboden | | |
| | S Sand | | |
| | gS Grobsand | | |
| | mS Mittelsand | | |
| | fS Feinsand | | |
| | U Schluff | | |
| | T Ton | | |



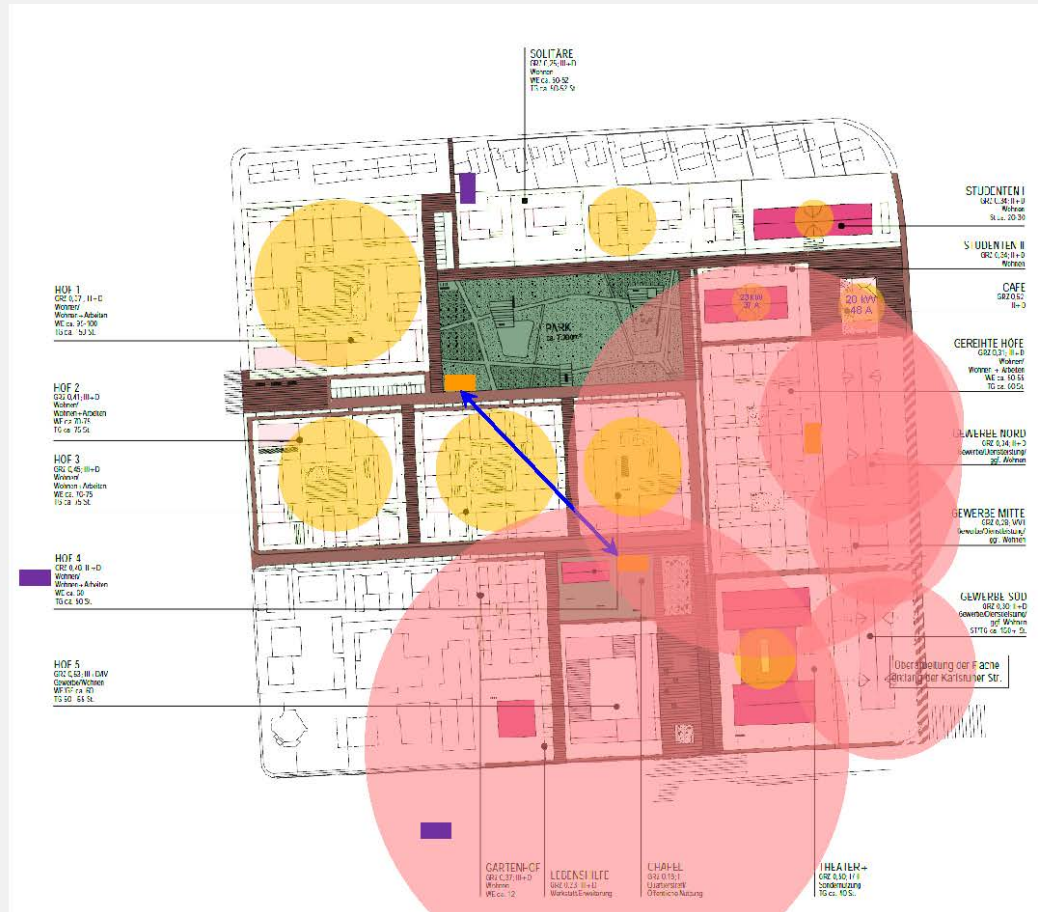
Bodengutachten Bohrpunkte

Rohrbach Hospital

Technische Infrastruktur
Strom, Wasser, Wärme



Abschätzung Leistungsbedarfe Strom für Fläche Hospital Basis: „Weiterentwicklung städtebaulicher Entwurf HD- Rohrbach“ Flächenbilanz vom 08.09.2015- vorläufiger Zielnetzentwurf



Die vorliegende Planung basiert auf der Unterlage
„Weiterentwicklung städtebaulicher Entwurf HD- Rohrbach“
Flächenbilanz vom 08.09.2015.

Sie steht unter dem ausdrücklichen Vorbehalt der letztendlich
durch die Fachplaner angemeldeten Leistungsbedarfe. Hieraus
wird der tatsächliche Bedarf an z.B. Trafostationen abgeleitet.

Legende:

- Trafostation (Neubau bzw. Umsetzung)
- Trafostation (Bestand SWH)
- ↔ Geplante Alternativstandorte

- : Erstabschätzung Leistungsbedarf
- : Konkrete Planerangaben vorhanden- Versorgungskonzept liegt vor
- : Art der gewerblichen Nutzung unbek.-zu unspezifisch für Planung

Weiteres Vorgehen

Inhalt Rahmenplan / Städtebaulicher Entwurf

Wettbewerbsentwurf

Rahmenplan

Bebauungsplan

Rohrbach Hospital

Aktueller Stand



Ausblick



... danke für Ihr Interesse!

